

## Forskrift om fredning av statens kulturhistoriske eiendommer

## Kapittel 2 Fredete eiendommer i Helse- og omsorgsdepartementets landsverneplan

## FYSIKALSK MEDISIN OG REHABILITERING OTTESTAD

**Kommune:**

417/Stange

**Gnr/bnr:**

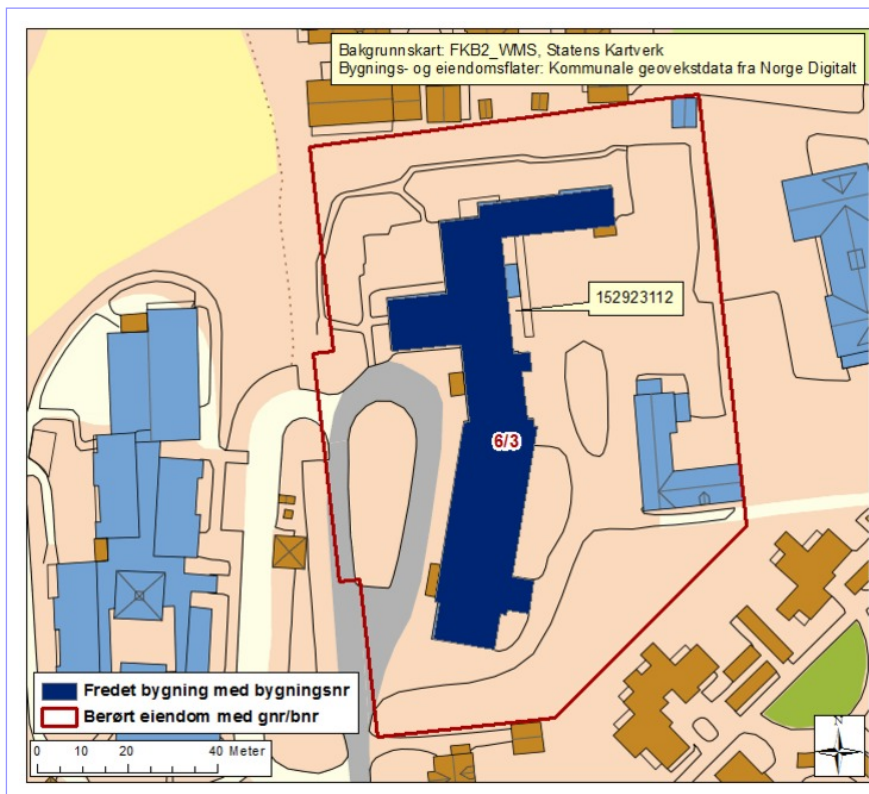
6/3

**AskeladdenID:**

148686

**Referanse til landsverneplan:**

Kompleks 9900038

**Omfang fredning**

Byggnavn	Oppført	Bygningsnr.	Gnr/bnr	Omfang
•240101 Hovedbygning	1946 - 1954	152923112	6/3	Eksteriør/Interiør

**Fredning kompleks**

- Omfang:** Fredningen omfatter hovedbygningen.
- Formål:** Formålet er å bevare det tidligere Østlandske vanførehjem som et helse- og arkitekturhistorisk særdeles viktig eksempel på institusjonsutbyggingen i tiårsperioden etter krigen. Fredningen skal sikre anleggets arkitektur og høye grad av opprinnelighet i materialer og detaljering.
- Begrunnelse:** Bygningen har stor verdi som et svært godt bevart eksempel på den private institusjonsutbyggingen rettet mot polioen i tiårsperioden etter krigen. Arkitekt Rolf Prags funksjonalistisk orienterte arkitektur har høy kvalitet, og er sjeldent godt bevart.

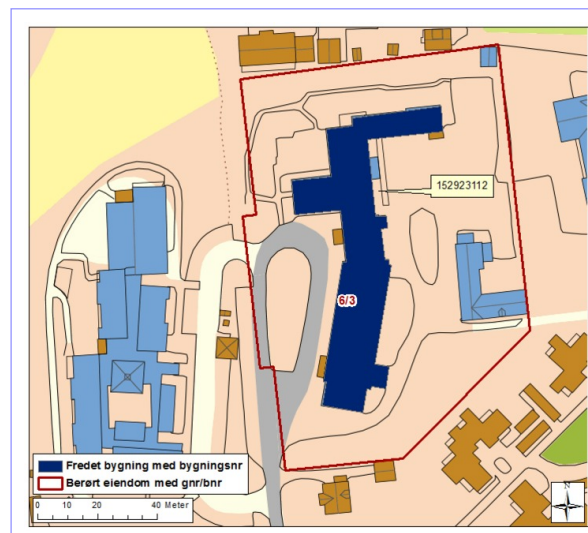


## Forskrift om fredning av statens kulturhistoriske eiendommer

## Kapittel 2 Fredete eiendommer i Helse- og omsorgsdepartementets landsverneplan

## 240101 HOVEDBYGNING

Bygningsnr:	152923112
Gnr/bnr:	6/3
Oppført:	1946 - 1954
AskeladdenID:	148686-1
Referanse i landsverneplanen:	Bygning 9900508 Kompleks 9900038



## Fredning bygning

**Omfang:** Fredningen omfatter bygningens eksteriør og interiør i inngangspartier, kjøkkenavdeling, undervisningsrom, peisestue, behandlingsrom, tidligere bad (nå venterom), wc og tidligere skyllerom i 1. etasje. Fredningen omfatter videre to pasientrom i 2. etasje og treningsrom og bassenganlegg i kjeller. Trappehus og korridorer i alle etasjer inngår i fredningen. Fredningen av eksteriør og interiør inkluderer hovedelementer som konstruksjon, fasadekomposisjon, planløsning, materialbruk, overflatebehandling og bygningsdeler som vinduer, dører, gerikter, listverk, ildsteder, pipeløp over tak, og detaljer som skilt og dekor m.v. Fast inventar som skap, ovner, tekniske installasjoner m.v. er fredet som del av interiøret.

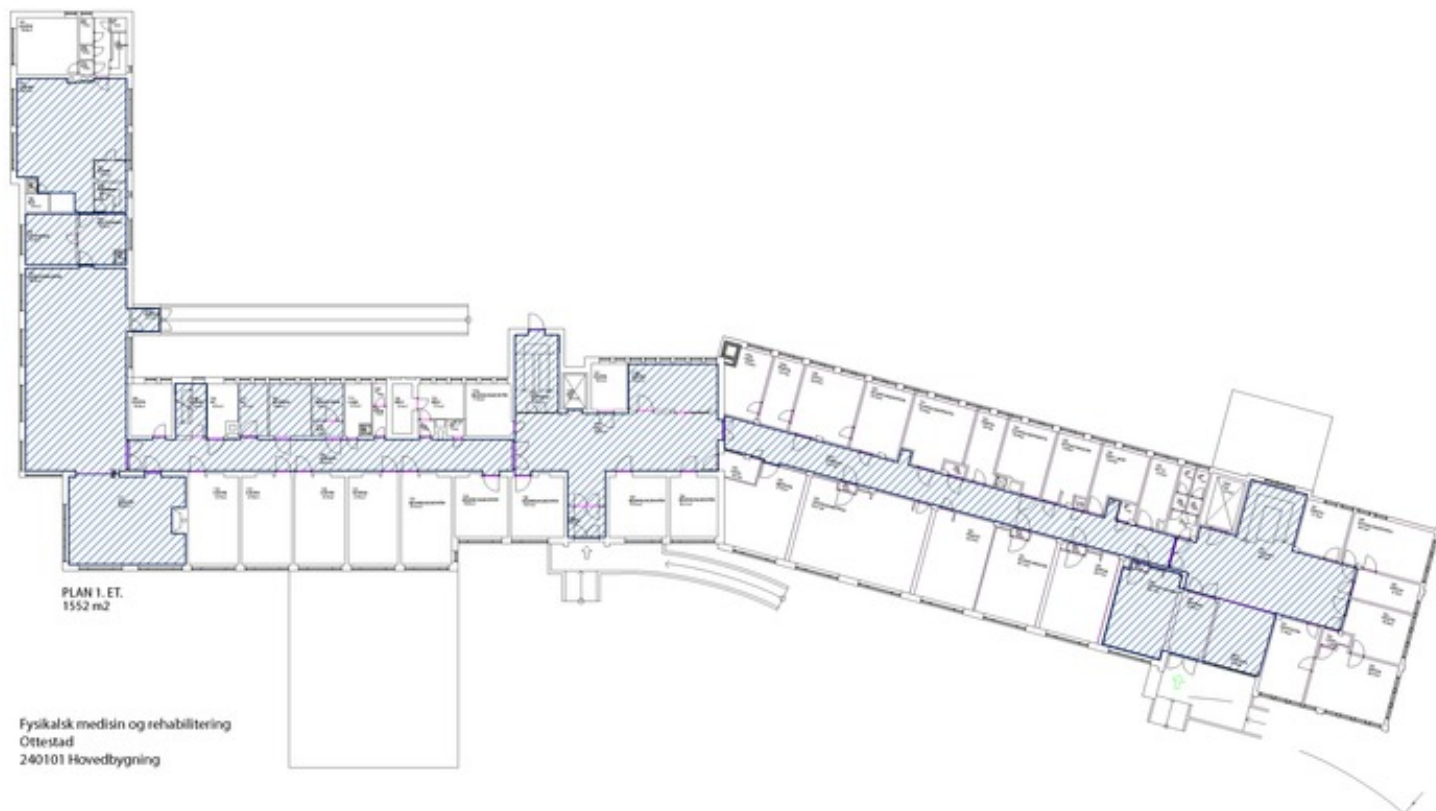
Omfang interiør er markert på plantegning.

**Formål:** Formålet med fredningen er å bevare bygningen med byggetrinn fra 1950 og 1954 som et særdeles viktig eksempel på den poliorelaterte institusjonsutbyggingen i tiårsperioden etter krigen. Formålet med fredningen er videre å sikre hovedstrukturen i det arkitektoniske uttrykket og detaljeringen så som fasadeløsning, opprinnelige og eldre deler som dører og vinduer, samt materialbruk og overflater. Formål med fredning av interiør er å opprettholde opprinnelig rominndeling med opprinnelige og eldre bygningsdeler, overflater og materialbruk, belysning, armaturer og detaljer, samt opprinnelig fast inventar.

**Begrunnelse:** Rolf Prags bygning for Østlandske vanføre hjem har stor helsehistorisk verdi som eksempel på den privatinitierte omsorgen spesielt rettet mot poliorelaterte skader i tiåret etter krigen. Anlegget har dessuten høy arkitektonisk verdi, og som helhetlig funksjonalistisk anlegg betydning i arkitekturhistorisk sammenheng. Materialbehandling og utførelse vitner om høy kvalitet og bevisst formgivning i såvel eksteriør som interiør.

## Forskrift om fredning av statens kulturhistoriske eiendommer

## Kapittel 2 Fredete eiendommer i Helse- og omsorgsdepartementets landsverneplan



Plantegning 1. etasje, Hovedbygning. Omfang interiørfredning er markert med blå skraver.

## Forskrift om fredning av statens kulturhistoriske eiendommer

### Kapittel 2 Fredete eiendommer i Helse- og omsorgsdepartementets landsverneplan



Plantegning 2. etasje, Hovedbygning. Omfang interiørfredning er markert med blå skravur.

## Forskrift om fredning av statens kulturhistoriske eiendommer

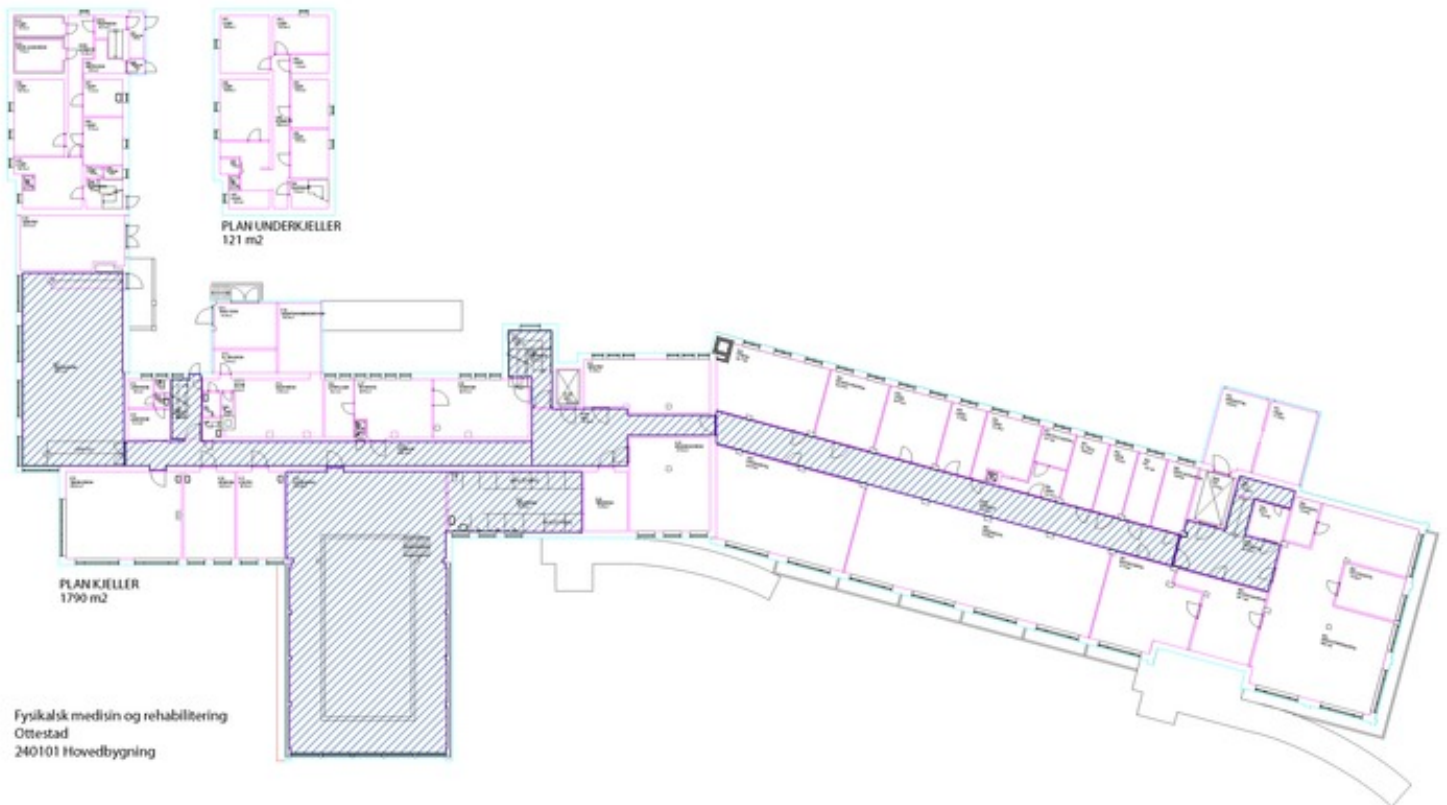
### Kapittel 2 Fredete eiendommer i Helse- og omsorgsdepartementets landsverneplan



Plantegning 3. etasje, Hovedbygning. Omfang interiørfredning er markert med blå skraver.

## Forskrift om fredning av statens kulturhistoriske eiendommer

### Kapittel 2 Fredete eiendommer i Helse- og omsorgsdepartementets landsverneplan



Plantegning underetasje, Hovedbygning. Omfang interiørfredning er markert med blå skravor.