

## Forskrift om fredning av statens kulturhistoriske eiendommer

## Kapittel 2 Fredete eiendommer i Helse- og omsorgsdepartementets landsverneplan

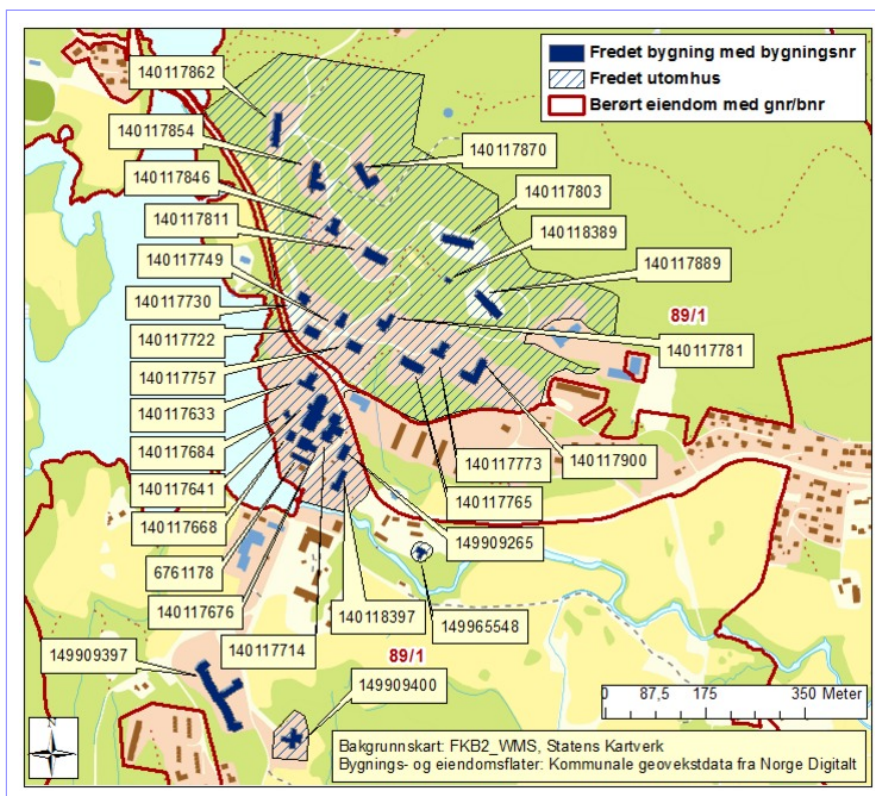
## DIKEMARK SYKEHUS

Kommune:  
220/Asker

Gnr/bnr:  
89/1

AskeladdenID:  
148681

Referanse til  
landsverneplan:  
Kompleks 9900030



## Forskrift om fredning av statens kulturhistoriske eiendommer

## Kapittel 2 Fredete eiendommer i Helse- og omsorgsdepartementets landsverneplan

## Omfang fredning

Byggnavn	Oppført	Bygningsnr.	Gnr/bnr	Omfang
•01 Adminstrasjons-bygning	1908	140117633	89/1	Eksteriør/Interiør
•02 Legebygning	1906	140117749	89/1	Eksteriør
•03 Kurhus I	1906	140117722	89/1	Eksteriør
•04 Pensjonatet	1905	140117730	89/1	Eksteriør
•05 Bjørkeli	1919	140117862	89/1	Eksteriør/Interiør
•06 Furuli	1931	140117870	89/1	Eksteriør
•07 Bjerget	1911	140117854	89/1	Eksteriør
•08 Utsikten	1905	140117846	89/1	Eksteriør
•09 Slottet	1905	140117811	89/1	Eksteriør
•10 Kurhus II	1908	140117757	89/1	Eksteriør
•11 Hospitset	1908	140117781	89/1	Eksteriør/Interiør
•12 Borgen	1908	140117765	89/1	Eksteriør
•13 Klosteret	1908	140117773	89/1	Eksteriør/Interiør
•14 Lien	1913	140117900	89/1	Eksteriør
•16 Kringsjø	1921	140117889	89/1	Eksteriør/Interiør
•17 Dagali	1934	140117803	89/1	Eksteriør
•18 Avdeling 3 Verkensvei 19	1962	149909397	89/1	Eksteriør
•20 Fossekallen		140118397	89/1	Eksteriør
•21 Stinaløkka	1970	149909400	89/1	Eksteriør/Interiør
•22 Kjøkkenkroken, Sykehusveien 13		140118389	89/1	Eksteriør
•24 Kjøkkenbygning	1905	140117641	89/1	Eksteriør/Interiør
•25 Vaskeriet	1905	140117714	89/1	Eksteriør
•26 Lageret	1926	140117668	89/1	Eksteriør
•27 Maskinverkstedet	1906	140117676	89/1	Eksteriør
•28 Snekkerverksted	1949	149909265	89/1	Eksteriør
•29 Garasje	1925	6761178	89/1	Eksteriør
•34 Kraftstasjon	1904	149965548	89/1	Eksteriør/Interiør
•36 Forvalterbolig	1928	140117684	89/1	Eksteriør
•Utomhus		-	89/1	Utomhus

## Forskrift om fredning av statens kulturhistoriske eiendommer

### Kapittel 2 Fredete eiendommer i Helse- og omsorgsdepartementets landsverneplan

#### Fredning kompleks

- Omfang:** Fredningen omfatter bygningene som nevnt ovenfor, parkanlegg og utomhusområde. Fredningen skal sikre enkeltbygningene, bygningenes innbyrdes sammenheng samt kulturhistoriske verdier knyttet til anlegget som helhet.
- Formål:** Formålet med fredningen er å bevare Dikemark sykehus som eksempel på paviljongbygget psykiatrisk sykehus fra tidligste del av 1900-tallet. Formålet er videre å bevare park og utomhusområde som helhet og opprettholde den visuelle og funksjonelle sammenhengen. Fredningen skal sikre bygninger med park/hageanlegg og anleggets opprinnelige utforming/arkitektur med senere utvidelser og tilføyelser. Anleggets innbyrdes sammenheng og opprinnelig materialbruk skal opprettholdes så som, dekker, vegetasjon/beplantning samt kulturhistoriske verdier knyttet til anlegget som helhet.
- Begrunnelse:** Dikemark sykehus utgjør et enestående kulturmiljø i nasjonal målestokk og er et svært viktig arkitektur- og helsehistorisk eksempel på et godt bevart psykiatrisk sykehus fra de første år av 1900-tallet. Arkitekt for anlegget var Victor Nordan. Anlegget speiler datidens behandlingsformer og -ideer i psykiatrien med vekt på klassifisering av pasienter og psykiatiske lidelser lokalisert i landlige og uforstyrrende omgivelser. Til tross for anleggets åpne karakter er bygningenes plassering og funksjoner nøye avpasset pasientenes klassifisering og kjønn. Utvidelsene av sykehuset de første tiårene er holdt i et omsluttende formspråk med i hovedsak ensartet materialbehandling. Bygningenes størrelse og funksjoner vitner om endrete vilkår i psykiatrien hvor planene om et kolonisykehus ble forlatt til fordel for større lukkede pleieavdelinger dels med integrerte lokaler for arbeidsterapi. Uteområder og veier på sykehusområdet ble i stor grad opparbeidet av pasienter under fagkyndig ledelse. Den særpregete blandede karakteren med kultiverte opparbeidete uteområder glir over i åpen furuskog med svaberg og utgjør et sentralt element i det helhetlige sykehusanlegget.