

Forskrift om fredning av statens kulturhistoriske eiendommer

Kapittel 6 Fredete eiendommer i Entra Eiendoms landsverneplan

TOLLBODALLMENNINGEN 2A, BERGEN

Kommune:

1201/Bergen

Gnr/bnr:

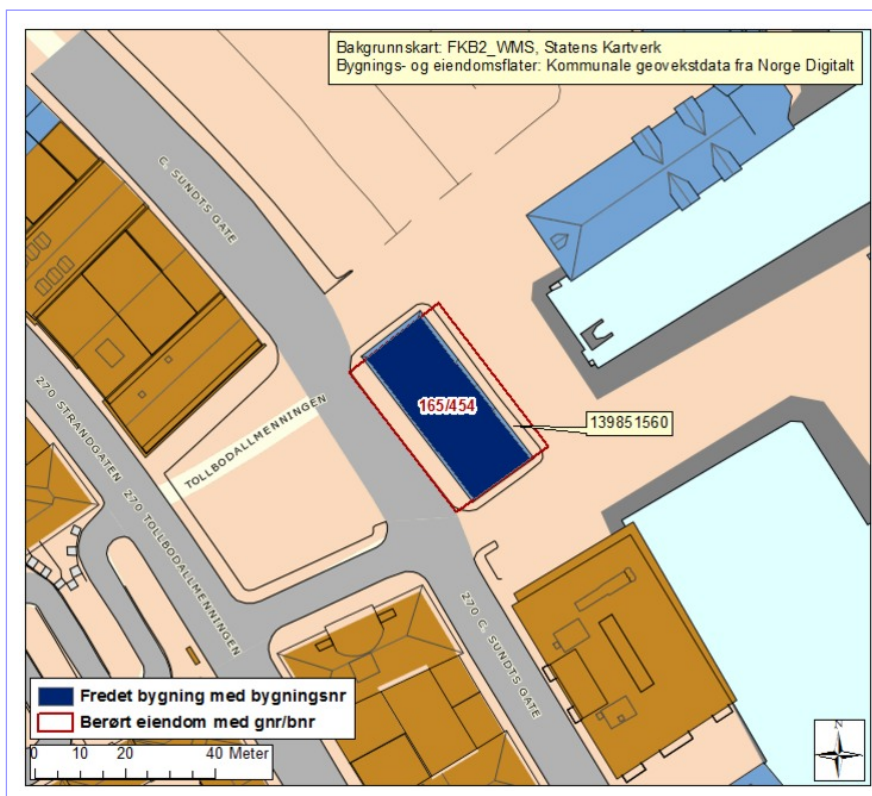
165/454

AskeladdenID:

117615

**Referanse til
landsverneplan:**

Kompleks 2497001

**Omfang fredning**

Byggnavn	Oppført	Bygningsnr.	Gnr/bnr	Omfang
• Tollbodallmenningen 2A	1758 - 1763	139851560	165/454	Eksteriør/Interiør

Fredning kompleks

- Omfang:** Fredningen omfatter tollboden.
- Formål:** Formålet med fredningen er å bevare Bergen tollbod som eksempel på en tollbod fra rundt 1760 og senere gjenoppbygget på 1950-tallet. Bygningen har stor kulturhistorisk, arkitekturhistorisk og tollhistorisk verdi. Fredningen skal sikre bygningens arkitektur.
- Begrunnelse:** Tollboden fra rundt 1760 er et påkostet bygg for sin tid og fremstår som en meget representativ bygning og et vesentlig og sentralt innslag i Bergens by- og havnebylle. Bygningen har videre stor kulturhistorisk og tollhistorisk verdi da den symboliserer tollvesenets betydning i utviklingen av Norge. Tollvirksomheten i byen er knyttet til byens handelsvirksomhet og representerer en viktig statlig funksjon. Bygningen er oppført i senbarokk stil, og til tross for at den fikk omfattende skader etter eksplosjonsulykken på Vågen i 1944 og senere ble gjenoppbygget, er den fremdeles et hovedverk i periodens arkitekturhistorie i Norge. Den opprinnelige bygningen er tegnet av arkitekt Johan Joachim Reichborn. Johan Lindstrøm var arkitekt ved gjenreisningen på 1950-tallet. Bygningen ble administrativt fredet i 1934.

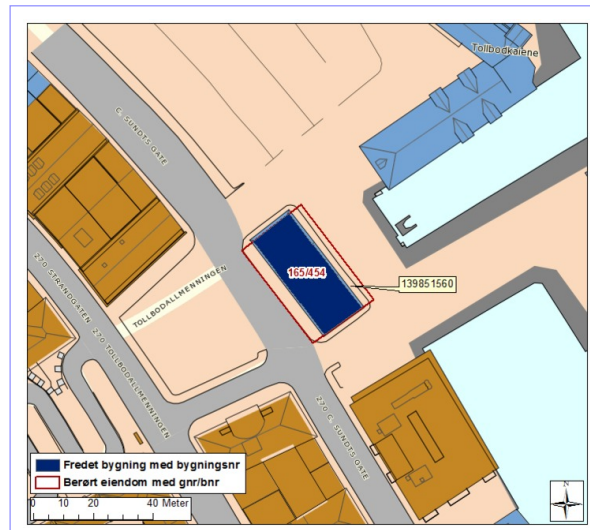


Forskrift om fredning av statens kulturhistoriske eiendommer

Kapittel 6 Fredete eiendommer i Entra Eiendoms landsverneplan

TOLLBODALLMENNINGEN 2A

Bygningsnr:	139851560
Gnr/bnr:	165/454
Oppført:	1758 - 1763
AskeladdenID:	117615-1
Referanse i landsverneplanen:	Bygning 6608031 Kompleks 2497001



Fredning bygning

Omfang: Fredningen omfatter bygningens eksteriør og interiør i nordre halvdel i 1. etasje (nord for portrommet) og hele 2. etasje. Fredningen av eksteriør og interiør inkluderer hovedelementer som konstruksjon, fasadekomposisjon, planløsning, materialbruk, overflatebehandling og bygningsdeler som vinduer, dører, gerikter, listverk, ildsteder, pipeløp over tak, og detaljer som skilt og dekor m.v. Fast inventar som skap, ovner, tekniske installasjoner m.v. er fredet som del av interiøret.

Omfang interiør er markert på plantegning.

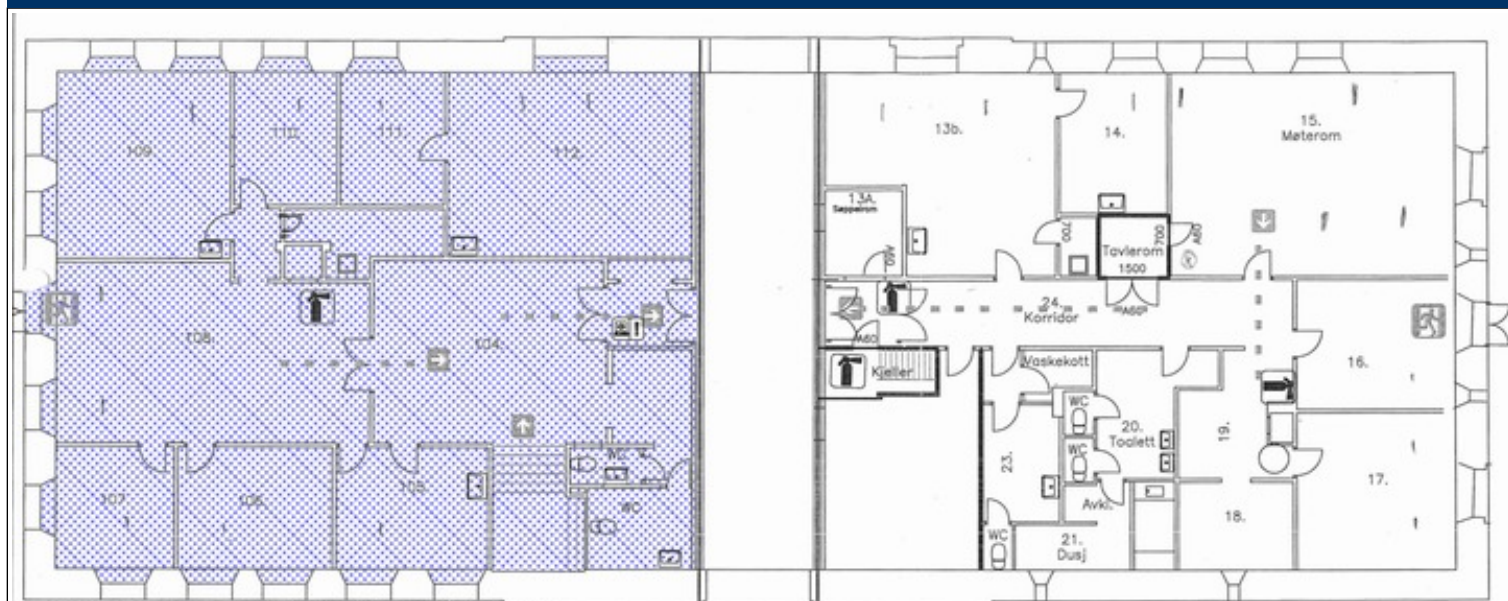
Formål: Formålet med fredningen er å bevare Bergen tollsted som et kulturhistorisk, arkitekturhistorisk og tollhistorisk viktig bygning.

Formålet med fredningen er videre å sikre hovedstrukturen i det arkitektoniske uttrykket og detaljeringen så som fasadeløsning, opprinnelige og eldre deler som dører og vinduer, samt materialbruk og overflater. Formål med fredning av interiør er å bevare interiøret fra gjenoppbyggingen i 1954, med rominndeling, opprinnelige og eldre bygningsdeler, overflater og materialbruk, belysning, armaturer og detaljer, samt opprinnelig fast inventar.

Begrunnelse: Tollboden fra rundt 1760 er et påkostet formålsbygg for sin tid og fremstår som en meget representativ bygning og et vesentlig innslag i Bergens bybilde. Bygningen har en sentral plassering i by- og havnebildet. Tollvirksomheten i byen er knyttet til byens handelsvirksomhet og representerer en viktig statlig funksjon. Bygningen er oppført i senbarokk stil, og til tross for at den fikk omfattende skader etter eksplosjonsulykken på Vågen i 1944 og senere ble gjenoppbygget, er den fremdeles et hovedverk i periodens arkitekturhistorie i Norge. Den opprinnelige bygningen er tegnet av arkitekt Johan Joachim Reichborn. Johan Lindstrøm var arkitekt ved gjenreisningen på 1950-tallet. Innredningen fra 1954 er et meget markant uttrykk for sin tid og er av høy kvalitet både som form, i materialvalg og i håndverksmessig utførelse. Bygningen ble administrativt fredet i 1934.

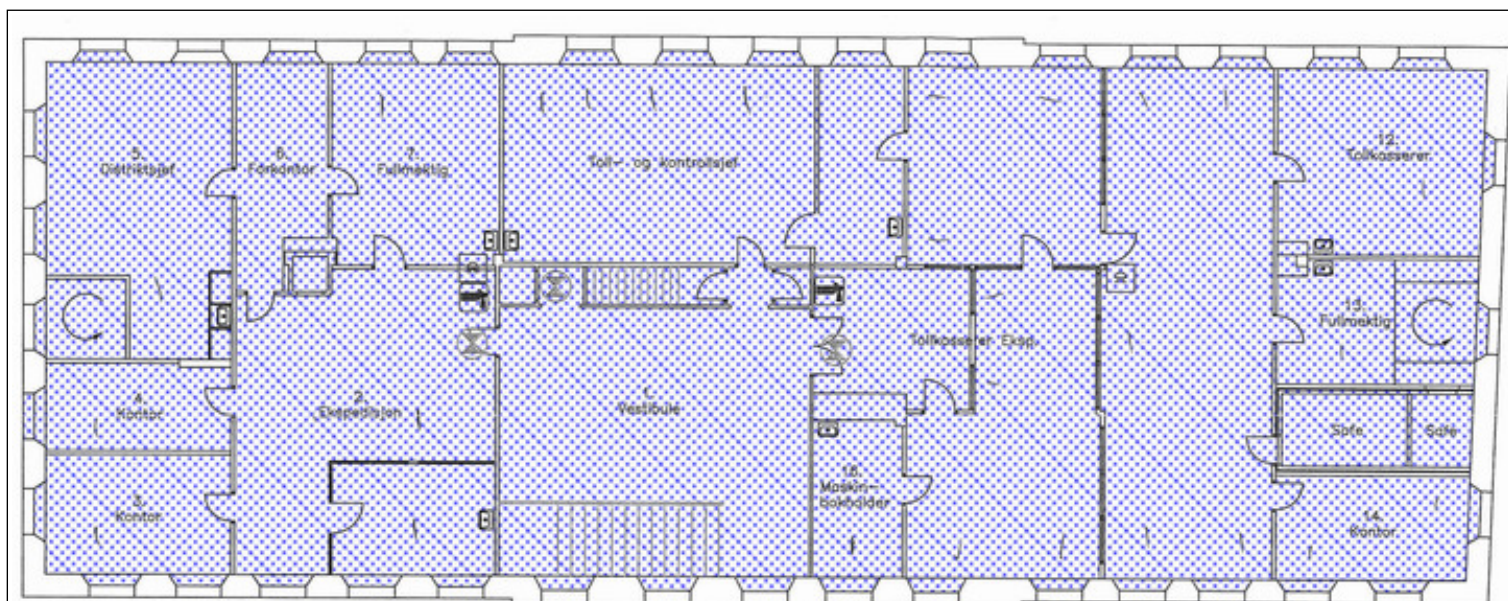
Forskrift om fredning av statens kulturhistoriske eiendommer

Kapittel 6 Fredete eiendommer i Entra Eiendoms landsverneplan



1. etasje. Fredete interiører er punktstkravert

Plan 1. etasje. Fredete interiører markert med blå punktstkravur.



2. etasje. Fredete interiører er punktstkravert (hele etasjen)

Plan 2. etasje. Interiører i hele etasjen er fredet og markert med blå punktstkravur.